

- POZNÁMKA :
- Počas realizačných prác je dôležité, aby po celú dobu bolo zabezpečené intenzívne priečne prevetrávanie suterénnych priestorov;
 - Ak sú komínové prieduchy vzduchovo nepriechodné je potrebné ich spriechodnenie, čo je pomieňujúce pre úspešné fungovanie uvedeného vetracieho systému !!!
 - Riešenie sanácie zavlhnutého muríva bolo počas spracovania projektu konzultované so zástupcom investora a so zástupcom KPÚ v Trnave;

PÓDORYS SUTERÉNU - SCHÉMATICKÉ ZNÁZORNENIE VETRACIEHO SYSTÉMU

LEGENDA MIESTNOSTÍ

Č. M.	NÁZOV MIESTNOSTI	PLOCHA (m2)
001	HALA	74,52
002	JEDALEŇ	61,56
003	KÚTIK SEDENIA	8,86
004a	CHODBA PRED HALOU	23,00
004b	CHODBA PRED WC	5,27
004c	SPOJOVACIA CHODBA	8,62
004d	CHODBA K VÝCHODU	9,18
004e	CHODBA PRI SKLADOCH	5,00
005	SPOLOČENSKÁ MIESTNOSŤ	59,80
006	KUCHYŇA	57,00
007	WC MUŽI	7,85
008	WC ŽENY	5,75
009	ŠATNE PERSONALU	11,76
010	KAPLNKA	19,96
011	SKLAD KUCHYNE	4,20
012	SKLAD	16,35
013	KOTLOVNA	42,70
014	PRÁČOVŇA	9,80
015	MALÝ SKLAD OLEJOV	17,69
016	VEĽKÝ SKLAD OLEJOV	39,56
017	CHODBA V PREVÁDZKOVEJ ČASŤI	31,90
018	ODPADKY	4,41

aktualizácia projektu

pôvodné omietky sú odstránené
prevetrávaná podlaha okrem nášľapnej
vrstvy zrealizovaná
PVC odvetracie prvky v stenách okrem
vetracích mriežok s napájacími plechovými
rámikmi je nutné osadiť

POPIS BÚRACÍCH PRÁC :

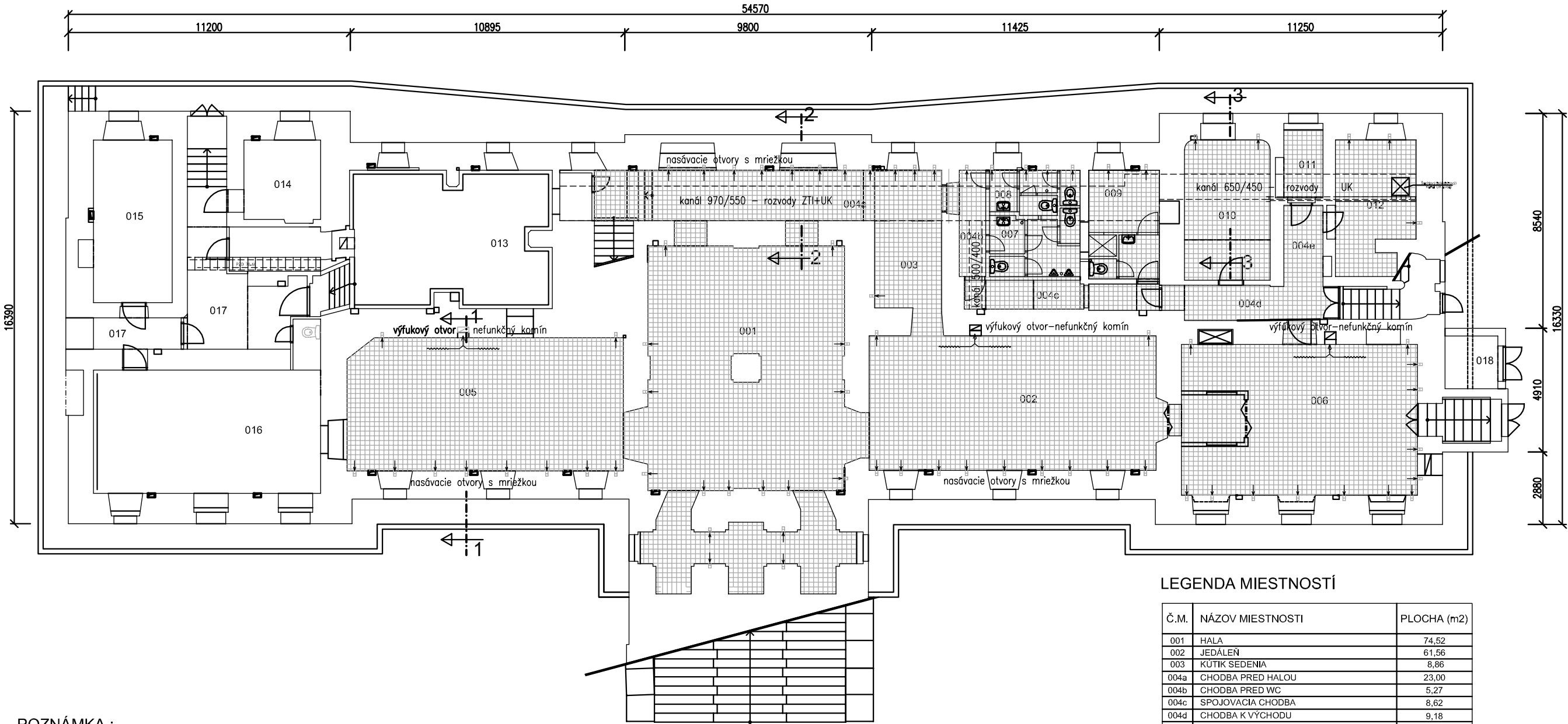
- pred započatím búracích prác je potrebné odpojenie všetkých funkčných inžinierskych sietí a následne zrevidovať všetky staré zariadenie predmety a nefunkčné siete v stenách a zdemontovať ich; odpojenie inžinierskych sietí môže byť realizované iba pod dohľadom odborne spôsobilé osoby s certifikátom;
- zavlhnutú omietku odstrániť do výšky min. 500 mm nad horizont zavlhnutia; odstrániť všetky cementové a vápennocem. omietky a asfaltové nátery z pôvodných povrchov stien; vysekať všetky sádrové lôžka realizované pre uloženie el. zásuviek a vypínačov;
- pôvodné konštrukcie podláh budú vo všetkých priestoroch vybrané na úroveň -4,020 m od pôvodnej nivelety suterénu (t.j. - 3,600 mm); v rámci búrania podlahových konštr. budú vybrané kanály pre rozvody ÚK i ZTI;
- zrealizovať odškárovanie otlčného muríva do hĺbky cca 20-30 mm; obnažené murivo je potrebné vysušat min. 1rok (sanačné omietky realizovať až v závere prác na celom objekte; počas vysušania je potrebné zabezpečiť trvalé priečne prevetrávanie všetkých suterénnych priestorov!
- rozsah a spôsob odstránenia zavlhnutej omietky bude zrealizované po zrevidovaní reštaurátorom, resp. KPÚ v Trnave;

POPIS SANAČNÝCH PRÁC :

- po vybúraní pôvodných podlahových vrstiev a prehĺbení ne úroveň -4,120 mm od pôvodnej nivelety suterénu, budú zrealizované nové prevetrávané podlahy; vzduchová medzera je vytvorená "IPT systémom" (bublínkové IPT dosky výšky 100mm) napojeným na vetrací systém, ktorý pozostáva z vnútorných nasávacích a výfukových otvorov; vzhľadom k tomu, že v rámci tejto časti suterénu sa nachádzajú nefunkčné komínové prieduchy, budú využité ako výfukové prieduchy odvetrania podláh;
- v rámci búracích prác bude zrealizovaná revízia komínových telies, ich funkčnosti z hľadiska max. využiteľnosti pre vetrací systém; grafické znázornenie vetracieho systému viď detaily, výkr.č.19/1,2,3,4;
- pri hĺbení podláh bude po celom obvode každej miestnosti popri obvodových stenách vytvorené prehĺbenie, pás 300x300mm na zväčšenie odparovacej plochy muríva;
- po dostatočnom časovom úseku vysušania muríva (min.1rok) bude v ďalšom kroku na odškárované murivo aplikovaná sanačná omietka podľa receptúry dodávateľa sanačnej omietky, ktorá vyhovuje požiadavkám smernice WTA 2-9-04; sanačná omietka bude realizovaná v min. hrúbke 25 mm pri celej otlčenej stene otlčenej stene, pri čiastočnom odstránení odstránení omietky bude hrúbka sanačnej omietky napojená na pôvodnú hrúbku neodstránenej omietky;
- aplikáciu sanačnej omietky je potrebné v časovom harmonograme prác zaradiť do bezpečiu dostatočného času na vysušanie zavlhnutého muríva (min. doba 1rok)

projekt pre realizáciu

ZODPOVEDNÝ PROJEKTANT :	ING. VLADIMÍR KOBLÍŠKA, autorizovaný stavebný inžinier	ING. Vladimír Kobliška autorizovaný stavebný inžinier reg. č. 6637 * I * I
VYPRACOVAL :	ING. VLADIMÍR KOBLÍŠKA, autorizovaný stavebný inžinier	
INVESTOR:	SLOVENSKÉ NÁRODNÉ MUZEUM - HUDBNÉ MUZEUM VAJANSKEHO NÁBREŽIE 2, 810 06 BRATISLAVA	TRNAVA , Nerudova 6031/13 IČO:40347605 DIČ: 1048322033
DRUH PROJEKTU :	ARCHITEKTÚRA - STAVEBNÁ ČASŤ	
NÁZOV STAVBY :	AKTUALIZÁCIA PROJEKTOVEJ DOKUMENTÁCIE OBNOVA AREÁLU A KAŠTIELA DOLNÁ KRUPÁ OBJEKT KAŠTIELA - Č. PARC. 429/1	STUPEŇ: PROJEKT STAVBY DÁTUM: JANUÁR 2023 FORMÁT: x A4
DRUH VÝKRESU :	SUTERÉN (1.PP) - SANÁCIA ZAVLHNUTÉHO MURÍVA	MIERKA: Č.VÝKRESU: 1:100 19/1



- POZNÁMKA :
- Počas realizačných prác je dôležité, aby po celú dobu bolo zabezpečené intenzívne priečne prevetrávanie suterénnych priestorov;
 - Ak sú komínové prieduchy vzduchovo nepriechodné je potrebné ich spriechodnenie, čo je pomieňujúce pre úspešné fungovanie uvedeného vetracieho systému !!!
 - Riešenie sanácie zavlhnutého muríva bolo počas spracovania projektu konzultované so zástupcom investora a so zástupcom KPÚ v Trnave;

PÓDORYS SUTERÉNU - SCHÉMATICKÉ ZNÁZORNENIE VETRACIEHO SYSTÉMU

LEGENDA MIESTNOSTÍ

Č. M.	NÁZOV MIESTNOSTI	PLOCHA (m2)
001	HALA	74,52
002	JEDALEŇ	61,56
003	KÚTIK SEDENIA	8,86
004a	CHODBA PRED HALOU	23,00
004b	CHODBA PRED WC	5,27
004c	SPOJOVACIA CHODBA	8,62
004d	CHODBA K VÝCHODU	9,18
004e	CHODBA PRI SKLADOCH	5,00
005	SPOLOČENSKÁ MIESTNOSŤ	59,80
006	KUCHYŇA	57,00
007	WC MUŽI	7,85
008	WC ŽENY	5,75
009	ŠATNE PERSONALU	11,76
010	KAPLNKA	19,96
011	SKLAD KUCHYNE	4,20
012	SKLAD	16,35
013	KOTLOVNA	42,70
014	PRÁČOVŇA	9,80
015	MALÝ SKLAD OLEJOV	17,69
016	VEĽKÝ SKLAD OLEJOV	39,56
017	CHODBA V PREVÁDZKOVEJ ČASŤI	31,90
018	ODPADKY	4,41

aktualizácia projektu

pôvodné omietky sú odstránené
prevetrávaná podlaha okrem nášľapnej
vrstvy zrealizovaná
PVC odvetracie prvky v stenách okrem
vetracích mriežok s napájacími plechovými
rámikmi je nutné osadiť

POPIS BÚRACÍCH PRÁC :

- pred započatím búracích prác je potrebné odpojenie všetkých funkčných inžinierskych sietí a následne zrevidovať všetky staré zariadenie predmety a nefunkčné siete v stenách a zdemontovať ich; odpojenie inžinierskych sietí môže byť realizované iba pod dohľadom odborne spôsobilé osoby s certifikátom;
- zavlhnutú omietku odstrániť do výšky min. 500 mm nad horizont zavlhnutia; odstrániť všetky cementové a vápennocem. omietky a asfaltové nátery z pôvodných povrchov stien; vysekať všetky sádrové lôžka realizované pre uloženie el. zásuviek a vypínačov;
- pôvodné konštrukcie podláh budú vo všetkých priestoroch vybrané na úroveň -4,020 m od pôvodnej nivelety suterénu (t.j. - 3,600 mm); v rámci búrania podlahových konštr. budú vybrané kanály pre rozvody ÚK i ZTI;
- zrealizovať odškárovanie otlčného muríva do hĺbky cca 20-30 mm; obnažené murivo je potrebné vysušat min. 1rok (sanačné omietky realizovať až v závere prác na celom objekte; počas vysušania je potrebné zabezpečiť trvalé priečne prevetrávanie všetkých suterénnych priestorov!
- rozsah a spôsob odstránenia zavlhnutej omietky bude zrealizované po zrevidovaní reštaurátorom, resp. KPÚ v Trnave;

POPIS SANAČNÝCH PRÁC :

- po vybúraní pôvodných podlahových vrstiev a prehĺbení ne úroveň -4,120 mm od pôvodnej nivelety suterénu, budú zrealizované nové prevetrávané podlahy; vzduchová medzera je vytvorená "IPT systémom" (bublínkové IPT dosky výšky 100mm) napojeným na vetrací systém, ktorý pozostáva z vnútorných nasávacích a výfukových otvorov; vzhľadom k tomu, že v rámci tejto časti suterénu sa nachádzajú nefunkčné komínové prieduchy, budú využité ako výfukové prieduchy odvetrania podláh;
- v rámci búracích prác bude zrealizovaná revízia komínových telies, ich funkčnosti z hľadiska max. využiteľnosti pre vetrací systém; grafické znázornenie vetracieho systému viď detaily, výkr.č.19/1,2,3,4;
- pri hĺbení podláh bude po celom obvode každej miestnosti popri obvodových stenách vytvorené prehĺbenie, pás 300x300mm na zväčšenie odparovacej plochy muríva;
- po dostatočnom časovom úseku vysušania muríva (min.1rok) bude v ďalšom kroku na odškárované murivo aplikovaná sanačná omietka podľa receptúry dodávateľa sanačnej omietky, ktorá vyhovuje požiadavkám smernice WTA 2-9-04; sanačná omietka bude realizovaná v min. hrúbke 25 mm pri celej otlčenej stene otlčenej stene, pri čiastočnom odstránení odstránení omietky bude hrúbka sanačnej omietky napojená na pôvodnú hrúbku neodstránenej omietky;
- aplikáciu sanačnej omietky je potrebné v časovom harmonograme prác zaradiť do bezpečiu dostatočného času na vysušanie zavlhnutého muríva (min. doba 1rok)

projekt pre realizáciu

ZODPOVEDNÝ PROJEKTANT :	ING. VLADIMÍR KOBLÍŠKA, autorizovaný stavebný inžinier	ING. Vladimír Kobliška autorizovaný stavebný inžinier reg. č. 6637 * I * I
VYPRACOVAL :	ING. VLADIMÍR KOBLÍŠKA, autorizovaný stavebný inžinier	
INVESTOR:	SLOVENSKÉ NÁRODNÉ MUZEUM - HUDBNÉ MUZEUM VAJANSKEHO NÁBREŽIE 2, 810 06 BRATISLAVA	TRNAVA , Nerudova 6031/13 IČO:40347605 DIČ: 1048322033
DRUH PROJEKTU :	ARCHITEKTÚRA - STAVEBNÁ ČASŤ	
NÁZOV STAVBY :	AKTUALIZÁCIA PROJEKTOVEJ DOKUMENTÁCIE OBNOVA AREÁLU A KAŠTIELA DOLNÁ KRUPÁ OBJEKT KAŠTIELA - Č. PARC. 429/1	STUPEŇ: PROJEKT STAVBY DÁTUM: JANUÁR 2023 FORMÁT: x A4
DRUH VÝKRESU :	SUTERÉN (1.PP) - SANÁCIA ZAVLHNUTÉHO MURÍVA	MIERKA: Č.VÝKRESU: 1:100 19/1